

字幕付きCM素材搬入基準改訂

日本民間放送連盟と日本広告業協会は、より多くの字幕付きCMが放送される環境整備の一環として、2023年2月に「字幕付きCM素材搬入基準」を改訂しました(適用は4月)。この改訂では、2022年10月にすべての放送枠での字幕付きCMの受け入れを開始し、同素材の搬入が増加していることから、搬入時のフローとして設けていた事前確認のための資料提出を撤廃しました。その代わりに、同素材の制作にあたり、「放送基準や関係法令等で必要と定められたテロップや表示には、字幕を被せない」などの留意事項を定め、放送前にCM素材内容を確認することでその適正さを担保することとしています。(最新の搬入基準はこちらからダウンロードできます。 <https://www.j-ba.or.jp/category/references/jba100805>)

2023年2月 改訂

放送局の事前チェック工程を効率化し、字幕付きCMがより普及するように取り組んでいます!



岡山市難聴者協会

2023年3月19日に開催された岡山市難聴者協会主催「耳の健康事業」シンポジウム(会場：岡山県岡山市・きらめきプラザ)にて、字幕CM協議会として講演を行いました。(登壇者は協議会・沼澤忍委員(JAAA制作取引委員会委員長)、協議会・小泉恭兵事務局員(JAA事務局)。シンポジウム参加者はおよそ40名(当事者とそのご家族、要約筆者など。)

講演では、字幕付きCMの解説や最新事例、協議会としてのこれまでの取り組みの紹介のほか、参加者からの質問(CMへの字幕はどのようなルールで付けているのかなど)にお答えしました。

また岡山市難聴者協会では、字幕付きCMを放送している広告主企業の方々への感謝の言葉を述べるという趣旨で、「耳の日」である2023年3月3日に『山陽新聞』へ右記の広告を掲載しました。

はからずも 笑顔こぼれる 字幕付きコマーシャル

ありがとう!!

下記は字幕付きCMを放映している企業のみさんです *当協会調べ*

花王	キャノン	サントリー	シノケン
ジョンソン・エンド・ジョンソン	大和ハウス工業		
東京海上日動	東芝	日産自動車	パナソニック
明治	ライオン	ACジャパン	JT LIXIL

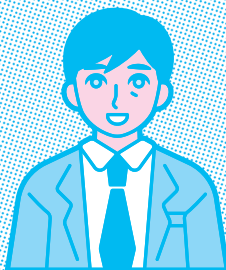
耳マーク

岡山市人権啓発活動補助事業

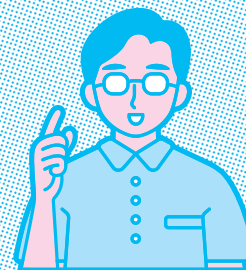
岡山市難聴者協会
岡山市、日本耳鼻咽喉科頭頸部外科学会岡山県地方部会、岡山県耳鼻咽喉科医会

＼ 広告主や放送局に届いている/ 字幕付きCMに 関する視聴者の声

広告主や放送局に届いている字幕付きCMに関する視聴者からの声をご紹介します。



普段、聴覚障害の妻のために、テレビCMに字幕を付けていました。すると普通にテレビを見たところ、CMに字幕が付くようになり、良い意味でびっくりしました。 広告主(食品メーカー)に届いた声



ある健康食品のCMの内容を詳しく知りたい。字幕を付けてもらえると分かりやすくなると思う。 放送局(近畿地区)に寄せられた声

制作の基本ルールを紹介

字幕付与作業の制作の基本を紹介いたします。

詳細内容は、字幕付きCMポータルサイトでもご紹介しています。ぜひご覧ください。

『字幕付きCM PORTAL WEB SITE』 https://www.jaaa.ne.jp/jimaku_cm_portal/

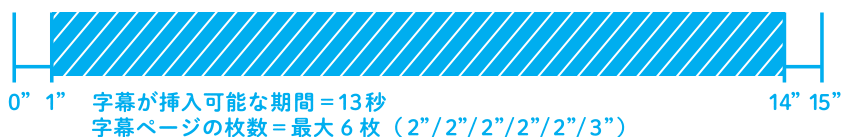
字幕付きCM素材搬入基準に掲載されている基本的なルールを、2つ挙げます。

- ルール 1** CM本篇の冒頭およびラスト 1秒間には字幕を表示できません。
- ルール 2** 各字幕は2秒以上表示しなければなりません。

※このルールは前後のCMの字幕表示が重ならないため、また表示される字幕が明確に理解されるように工夫しています。

例えば、15秒CMの場合は、字幕が挿入可能な期間 = 13秒となります。

15秒CMの場合



●字幕のロゴの表示はルール化されたものではありません。表示は任意です。このロゴはCCではなく映像に焼きこまれたテロップです。字幕ボタンを押さず、CCを表示せずに見ている視聴者にもそのCMが「字幕付きCMですよ」と訴求することができます。

●クローズドキャプション(CC)字幕付きCMは「音声情報を保障する」という目的があります。そのため、オープンキャプション(OC)とは異なり、「より分かりやすく」「正確に伝える」ための表現様式があります。①必要な素材 ②必要な機材 ③クローズドキャプションの表現様式と運用ルールは、字幕付きCMハンドブックに、詳しく参考例を挙げ記述しています。ぜひご覧ください。

参照先：字幕付きCMハンドブック
https://www.jaaa.ne.jp/wp-content/uploads/2023/04/jimaku_handbook_202304.pdf

●字幕付きCM字幕付与作業の対応が可能なポストプロダクション一覧
<https://www.jaaa.ne.jp/wp-content/uploads/2023/04/b6b0249ecf95e05c0602f1cc1feb8b7.pdf>

対応放送局

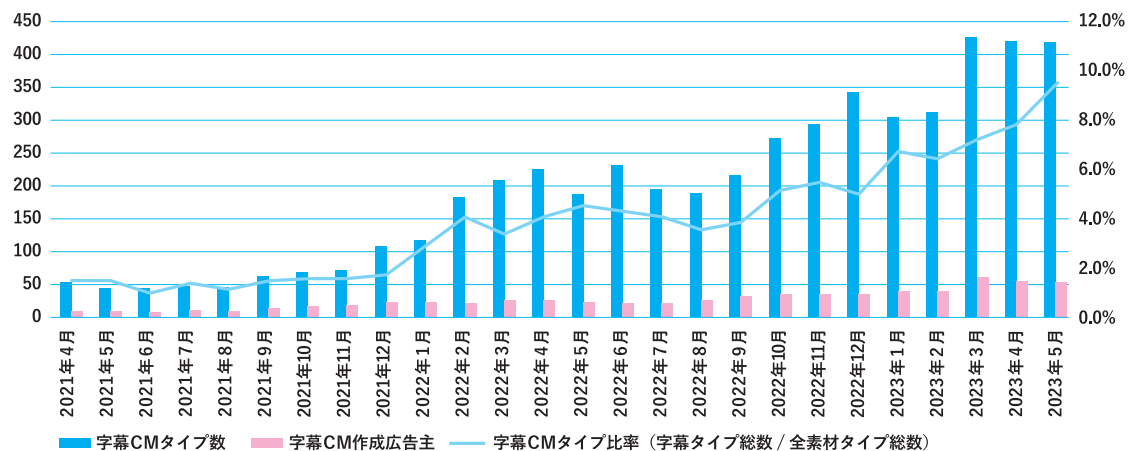
2023年3月現在、字幕付きCMに対応している民放連会員社は、地上127社のうち125社(全国ネットワーク系列局全114社および独立局全13社中11社)、BS12社のうち7社(系列BS5社および非系列BS2社)です。最新の対応状況(独立局とBS社)は、「字幕付きCM PORTAL WEB SITE」(https://www.jaaa.ne.jp/jimaku_cm_portal/)でご確認いただくことができます。

実施状況

広告EDIセンター 字幕付きCM 搬入状況

※広告EDIセンターとは、テレビCM素材のメタデータを一元的に管理し、安全・確実に送稿する業界共通のオンライン送稿システムを提供する会社です。

オンライン送稿された字幕CMタイプ数 / 比率 / 広告主数



2023年

字幕付きCMの比率
(広告主の社数)

1月=6.8% (42社) 2月=6.4% (42社) 3月=7.2% (62社) 4月=7.8% (56社) 5月=9.5% (54社)

(注) 当該の数値(%)は、広告EDIセンターのサーバーにオンライン送稿された全CMの本数の内、字幕付きCMのタイプ数(送稿された本数)を割合で示したもので、実際の放送割合(%)ではありません。

日本ポストプロダクション協会(JPPA)字幕付きCM対応会員社 受注状況(制作本数)

